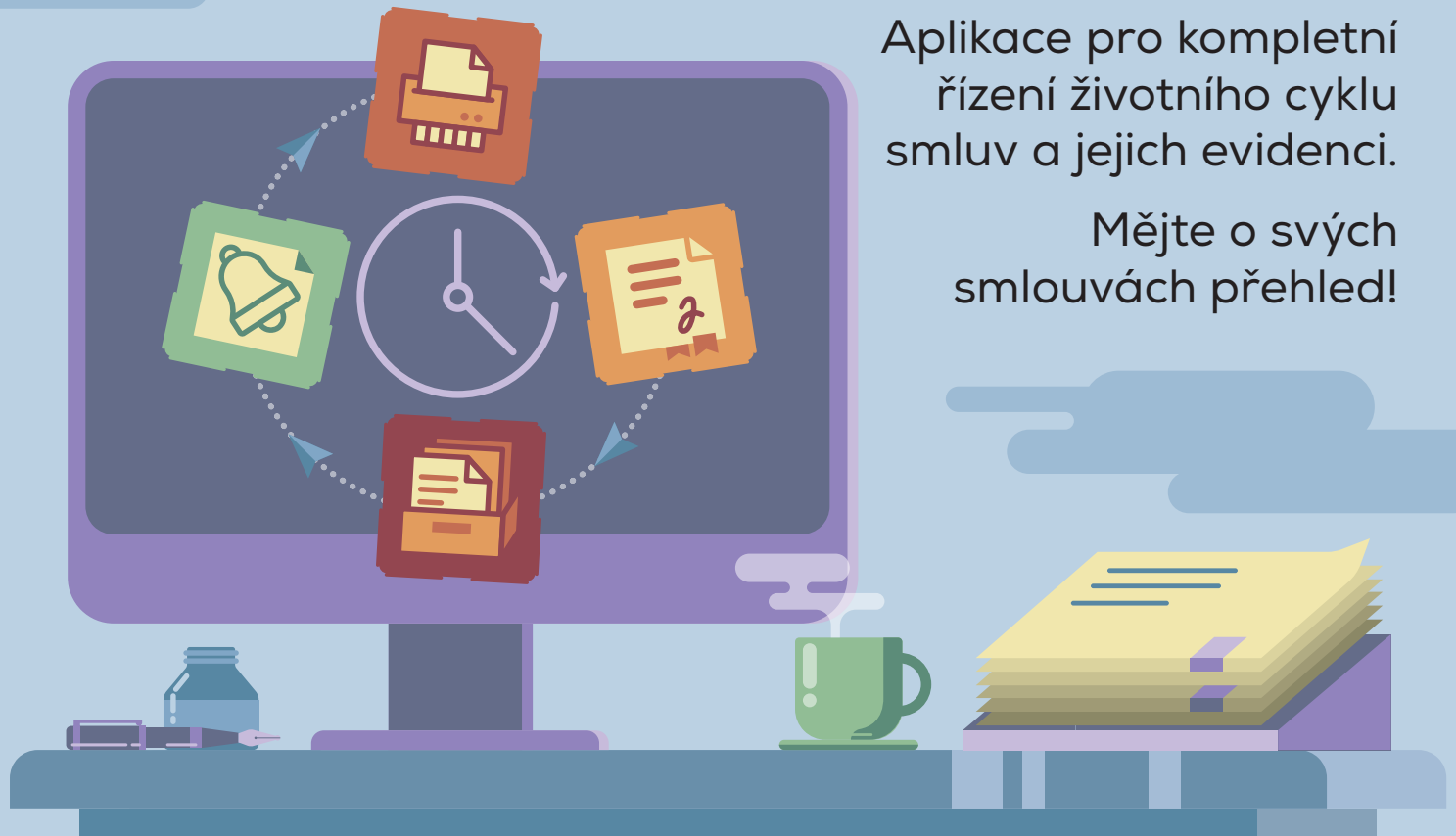


TALXIS ▶ Smlouvy

Aplikace pro kompletní řízení životního cyklu smluv a jejich evidenci.

Mějte o svých smlouvách přehled!



Efektivní smluvní proces

Aplikace umožňuje vytváření, připomínkování i schvalování smluv. Je spolehlivě navržena na základě potřeb zákazníků a je možné ji nadále modifikovat.



Detailní evidence záznamů

Detailně vedené záznamy vytváří v modulu přehlednou kartotéku smluv. Ty jsou tak dostupné na jednom místě, i se svým historickým vývojem.



Dokumentová knihovna

Samozřejmostí je implementace adresáře pro všechny možné smluvní soubory (ať už se jedná o smlouvy jako takové, jejich dodatky a další).

TALXIS Smlouvy je nadstavbou nad řešením TALXIS Start.

Není možné TALXIS Smlouvy využívat samostatně.



Řešení TALXIS ▶ Smlouvy

- ✓ Přenechte starosti týkající se životního procesu dokumentů aplikaci TALXIS Smlouvy.
- ✓ Pomůže vám se založením smlouvy, jejím připomínkáním, schvalováním i s finálním podpisem.
- ✓ Integrovaná dokumentová knihovna slouží jako přehledné místo pro vaše smluvní soubory.
- ✓ Řešení poskytuje flexibilní a spolehlivou integraci nejen s aplikacemi ekosystému TALXIS, ale také s ERP a dalšími systémy, přičemž je integrální součástí Microsoft 365.



Životní cyklus smlouvy probíhá standardně následujícím způsobem:

- První fáze – Evidence smlouvy.
- Druhá fáze – Schvalování a připomínkování smlouvy (volitelná funkčnost).
- Třetí fáze – Podpis smlouvy.
- Čtvrtá fáze – Ukončení platnosti smlouvy.



Všechny úkoly uživatele na jedné obrazovce

- Díky panelu Moje práce najde uživatel všechnu svoji agendu týkající se smluv (jako je řešení komentářů, schvalování...) na jednom místě.



Konfigurace rolí schvalovatelů ve smluvním procesu

- V aplikaci je definováno několik pozic, které různým způsobem zasahují do procesu schvalování smluv.
- Máme určené následující pozice: Navrhovatel, Připomínkující, Jednatel a Administrátor.



Dokumentová knihovna

- Díky jednoduchému ukládání souborů do dokumentové knihovny SharePoint Online přímo v aplikaci mají uživatelé soubory smluv na jednom přehledném místě.
- Mohou si je tedy zobrazit jak v naší aplikaci, tak ve zmíněném SharePoint Online, v Microsoft Teams a v dalších službách.



Možnost elektronického podpisu

- Podepisování smluv, dodatků a dokumentů nikdy nebylo snazší. Řešení lze napojit na různé poskytovatele elektronických podpisů, včetně těch kvalifikovaných (Signi, DocuSign, Sofa, Adobe Sign...).



Pokročilé vyhledávání

- Aplikace podporuje následující způsoby vyhledávání:
Vyhledávání podle jednotlivých vlastností záznamu. / Vyhledávání podle protistrany – i s historickými variantami. / Vyhledávání smlouvy podle navrhovatele. / Vyhledávání smlouvy podle typu smlouvy. / Vyhledávání smlouvy podle statutu.



Notifikace

- Pomocí inteligentních notifikací jsou uživatelé upozorňováni na dokumenty, u kterých je od nich očekávána akce. Notifikace společně s dalšími součástmi systému napomáhají plynulému průběhu životního cyklu dokumentu.



Auditing

- Historie změn záznamů v aplikaci.
- Historie schvalování.
- Historie verzí smluvních dokumentů.



Viceměnové využití

- Aplikace podporuje hodnoty v různých měnách i kurzovní lístek (podle ČNB).



Vícejazyčnost

- Podpora pro angličtinu a češtinu jako standardní funkčnost.
- Možnost podpory pro dalších 67 jazyků na základě domluvy.

